



MONTAJE SALAMANDRA VITESSE A PARED



ACCESORIOS

REFERENCIA 0916015
BRAZO A COLOCAR A PARED (TORNILLOS Y TACOS
PARA SUJECIÓN A PARED NO SUMINISTRADOS).



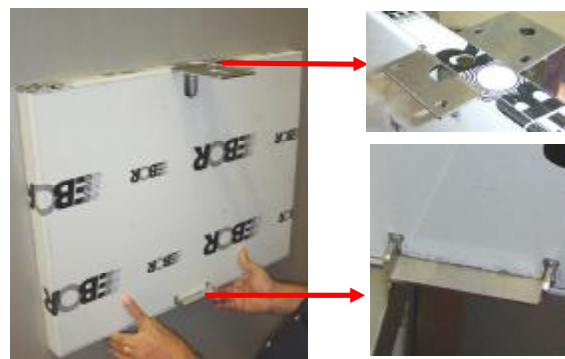
REFERENCIA 0916016
CHAPA DE PROTECCIÓN EN CASO DE TENER
UNA PARED INFLAMABLE
ACERO INOXIDABLE, ESPESOR 2,5MM.



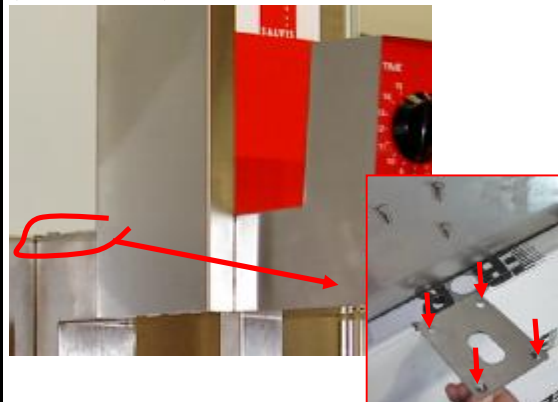
1- FIJAR EL BRAZO COD. 0916015
A LA PARED A LA ALTURA DESEADA,
MEDIANTE TACOS Y TORNILLOS DE FIJACIÓN



2- (OPCIONAL) COLOCAR LA CHAPA PROTECTORA,
APOYANDOLA AL BRAZO MEDIANTE
SUS RANURAS SUPERIOR E INFERIOR



3- FIJAR POR LA PARTE SUPERIOR LA SAMANDRA
AL BRAZO MEDIANTE LOS 4 TORNILLOS
(EN DOTACIÓN)



4- LA SAMANDRA, ADEMÁS SE APOYA POR
LA PARTE INFERIOR DEL BRAZO

