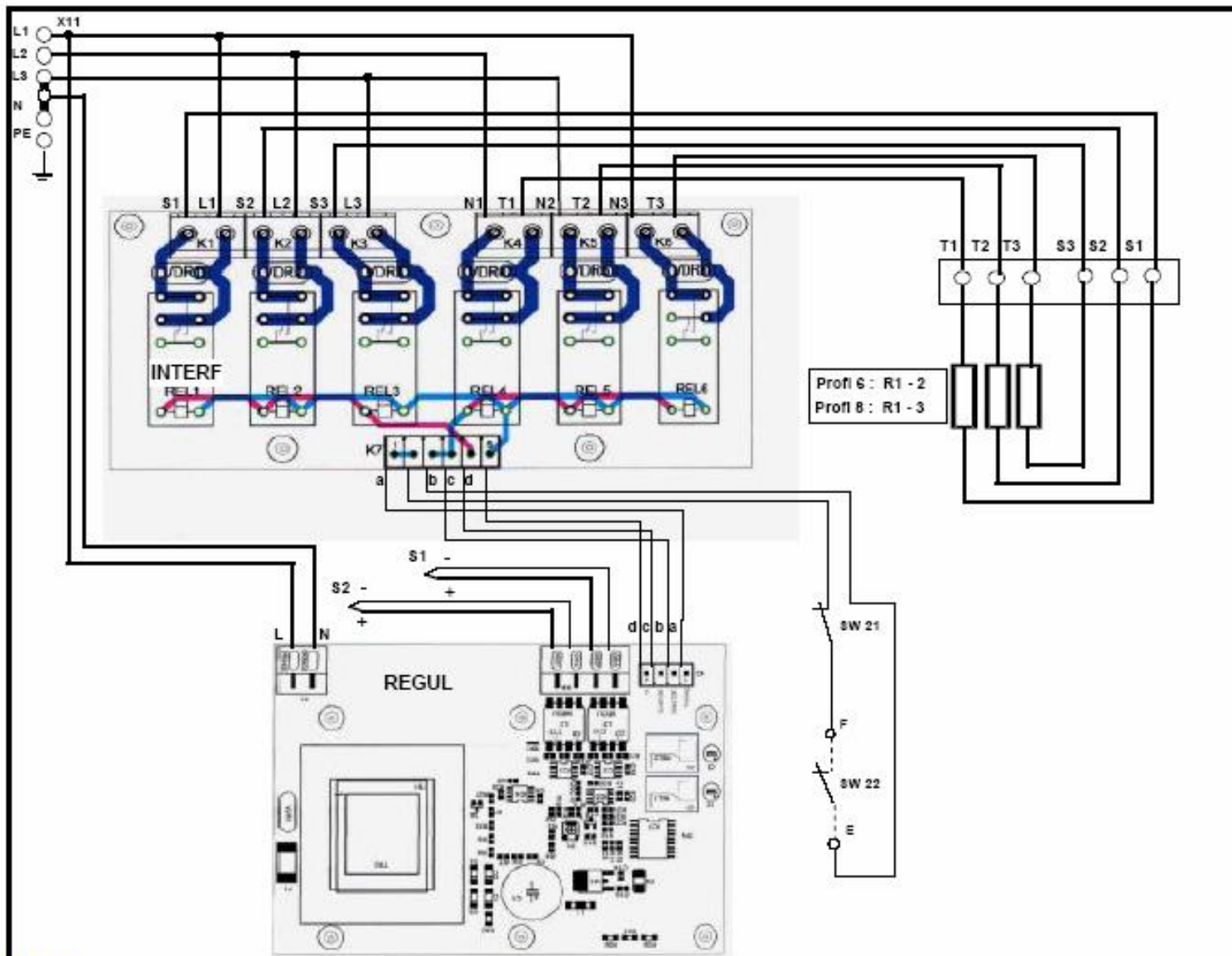


- REGUL** Steuerprint
Carte régulation
Main Control
- INTERF** Relais Heizung / Sicherheit
Interface Relais Travail / Sécurité
Relais Interface Work / Safety
- X11** Anschlussterminals
Bornier principal
Mains terminals
- R1-3** Heizkörper
Corps de chauffe
Heating element
- S1 - S2** Sonde type K
(Arbeits- und Sicherheitsthermostat)
Sonde type K
(Thermostat de travail et de sécurité.)
Probe type K
(Control- and safety thermostat)
Weiss-blanc-white = (-)
Grün-vert-green = (+)
- SW21** Sicherheits-Endschalter
Switch sécurité
Safety switch
- E - F** Energiekontrollanschluss
Bornier système contrôle d'énergie
Energy control terminals
- SW22** Kontakt mit freipotential
Contact avec potentiel libre
Free potential contact

- Steuerzell - Câble commande - Cable of command**
- a =** Noir-Black = Arbeit - Travail - Work
 - b =** Braune-Brun-Brown = (Led) - Arbeit - Travail - Work
 - c =** Rot-Rouge-Red = Sicherheit / Sécurité / Safety
 - d =** Blau-Bleu-Blue = 0V



Profi 6 - 8			
3NAC 400 V	Profi 6 - 4.8 Kw	Visa	CB
3L + N + PE	Profi 8 - 8.9 Kw	Date	01.11.2005
50 - 60 hz		Index	8
			215070

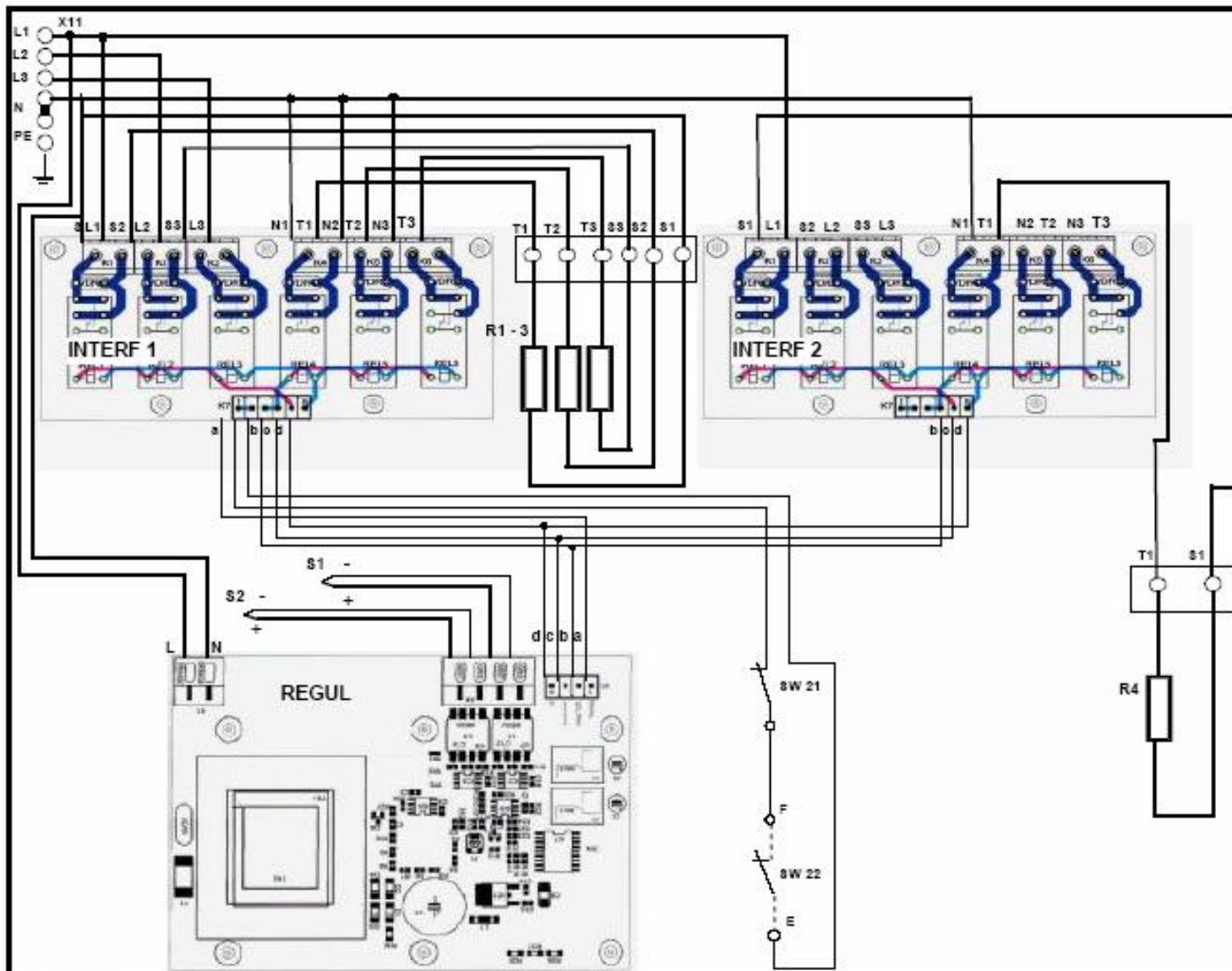


- REGUL** Steuerprint
Carte régulation
Main Control
- INTERF** Relais Heizung / Sicherheit
Interface Relais Travail / Sécurité
Relais Interface Work / Safety
- X11** Anschlussklemmen
Bornier principal
Mains terminals
- R1-3** Heizkörper
Corps de chauffe
Heating element
- S1 - S2** Sonde type K
(Arbeits- und Sicherheitsthermostat)
Sonde type K
(Thermostat de travail et de sécurité.)
Probe type K
(Control and safety thermostat)
Weiss-blanc-white = (-)
Grün-vert-green = (+)
- SW21** Sicherheits-Endschalter
Switch sécurité
Safety switch
- E - F** Energiekontrollanschluss
Bornier système contrôle d'énergie
Energy control terminals
- SW22** Kontakt mit freipotential
Contact avec potentiel libre
Free potential contact

- Steuerzell - Câble commande - Cable of command**
- a =** Noir-Black = Arbeit - Travail - Work
 - b =** Braune-Brun-Brown = (Led) - Arbeit - Travail - Work
 - o =** Rot-Rouge-Red = Sicherheit / Sécurité / Safety
 - d =** Blau-Bleu-Blue = 0V



Profi 6 - 8			
3AC 230 V	Profi 6 - 4.6 Kw	Visa	OB
3L + PE	Profi 8 - 6.9 Kw	Date	01.11.2005
50 - 60 hz		Index	215071



- REGUL** Steuerprint
Carte régulation
Main Control
- INTERF 1** Relais Heizung / Sicherheit
INTERF 2 Interface Relais Travail / Sécurité
Relais Interface Work / Safety
- X11** Anschlussklemmen
Bornier principal
Mains terminals
- R1-3** Heizkörper
R4 Corps de chauffe
Heating element
- S1 - S2** Sonde type K
(Arbeits- und Sicherheitsthermostat)
Sonde type K
(Thermostat de travail et de sécurité.)
Probe type K
(Control- and safety thermostat)
Weiss-blanc-white = (-)
Grün-vert-green = (+)
- SW21** Sicherheits- Endschalter
Switch sécurité
Safety switch
- E - F** Energiekontrollanschlusski
Bornier système contrôle d'énergie
Energie control terminals
- SW22** Kontakt mit freipotential
Contact avec potentiel libre
Free potential contact
- Steuersell - Câble commande - Cable of command**
- a =** Noir-Black = Arbeit - Travail - Work
b = Braun-Brun-Brown = (Led) - Arbeit- Travail - Work
c = Rot-Rouge-Red = Sicherheit / Sécurité / Safety
d = Bleu-Bleu-Blue = 0V



Profi 10

3NAC 400 V	Profi 10 - 9.2 Kw	visa	OB	215072
3L + N + PE		Date	01.11.2005	
50 - 60 hz		index	a	