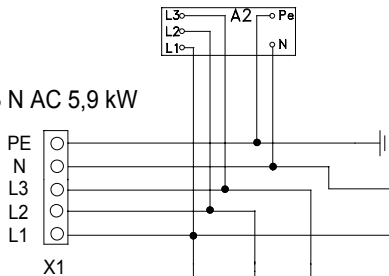


# Evolino Plus



## Esquema Eléctrico

380V-400V 3 N AC 5,9 kW

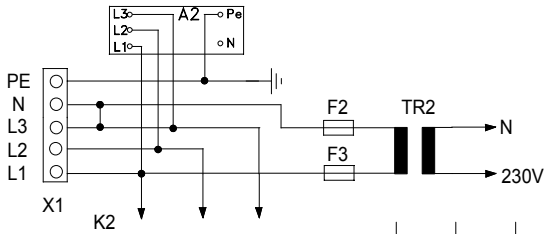


In Gerätenähe ist eine allpolig wirksame Trenneinrichtung mit mindestens 3 mm Kontaktöffnung installationsseitig vorzuschalten  
 Netzanschluss nach örtlichen EVU Bestimmungen  
 Technische Änderung vorbehalten

Technical amendments are reserved  
 An all pole circuit breaker must be provided for near to the unit, closing at least 3 mm  
 Main circuit connection: Type HO7 RN-F complying with VDE standards  
 Main circuit connection in accordance with local EVU specifications

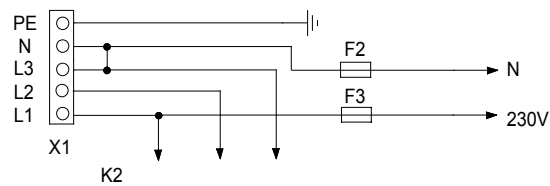
Prévoir à proximité de l'appareil un séparateur agissant sur tous les pôles avec intervalle de coupure de 3mm au minimum.  
 Branchement au réseau: Type H 07 RN-F avec indice VDE.  
 Branchement au réseau conforme aux dispositions EVU locales.  
 Modificationstechniques réservées.

380V-400V 3 AC 5,9 kW  
 200V-208V 3 AC 4,8 kW

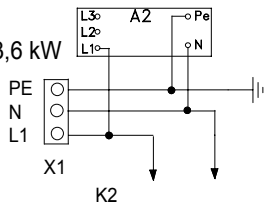


R1-R3  
 3x200V-240V 50/60Hz

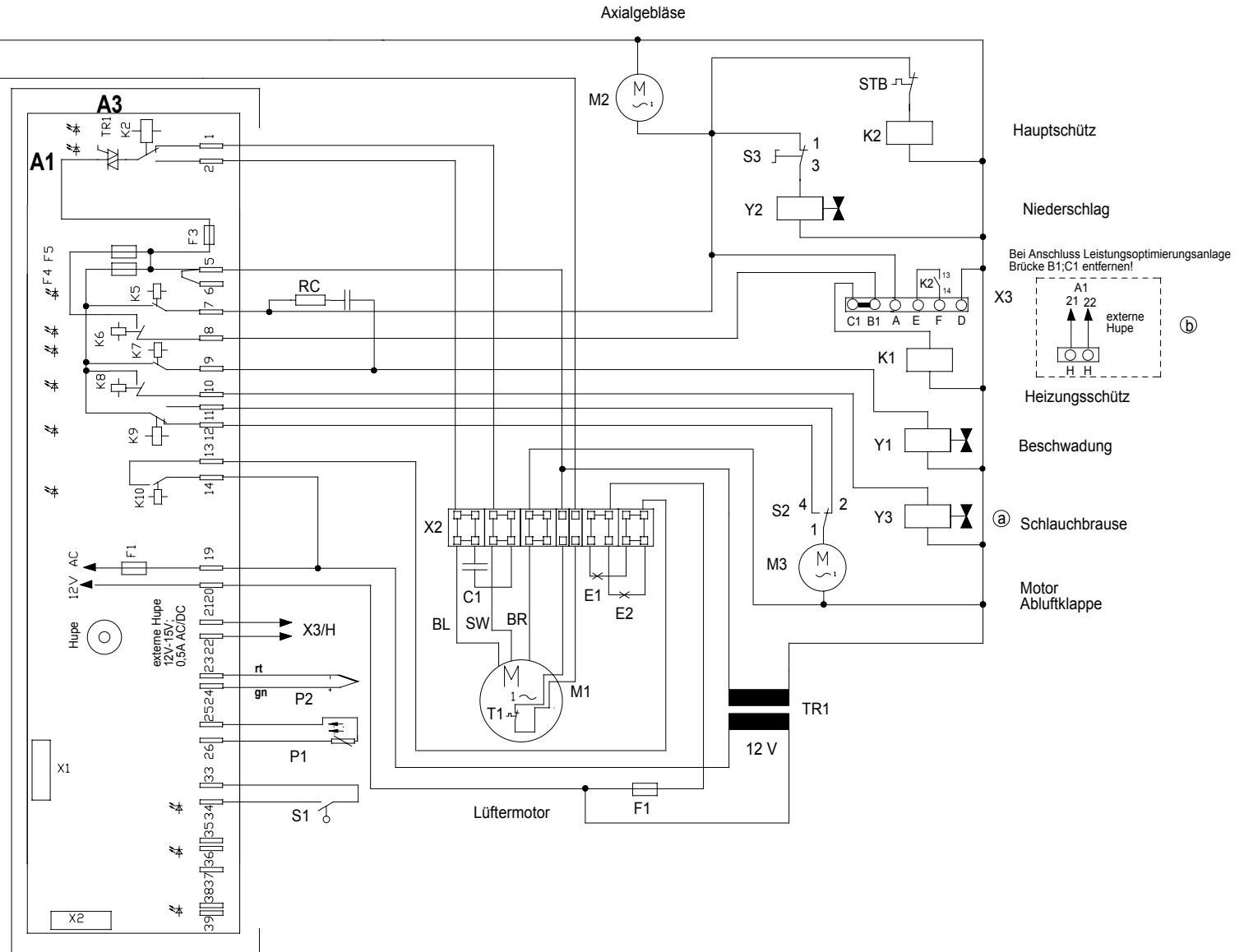
220V-240V 3 AC 5,9 kW



200V-240V AC 3,6 kW



R1 R2



Technische Änderung vorbehalten

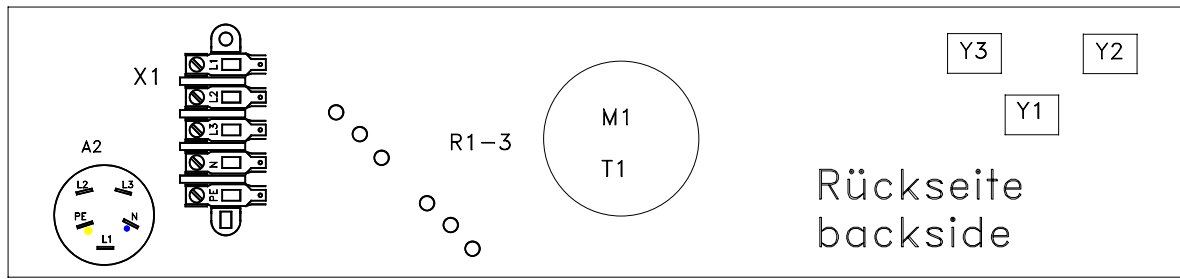
				Datum	Name
				Bearb.	10.12.03 Stiemerting
				Gepf.	11.12.03 Hillmann
				Norm	
b:	Ä.M.835	27.10.04	St.	<b>1-2</b>	
a:	Ä.M.641	04.03.04	St.		
Zust.	Änderung	Datum	Name		

<b>SCS Evolino Plus</b>		<b>6x2/3</b>	<b>910 167</b>	Blatt
				Bl.

Seiten-  
teil  
links  
side-  
panel  
left

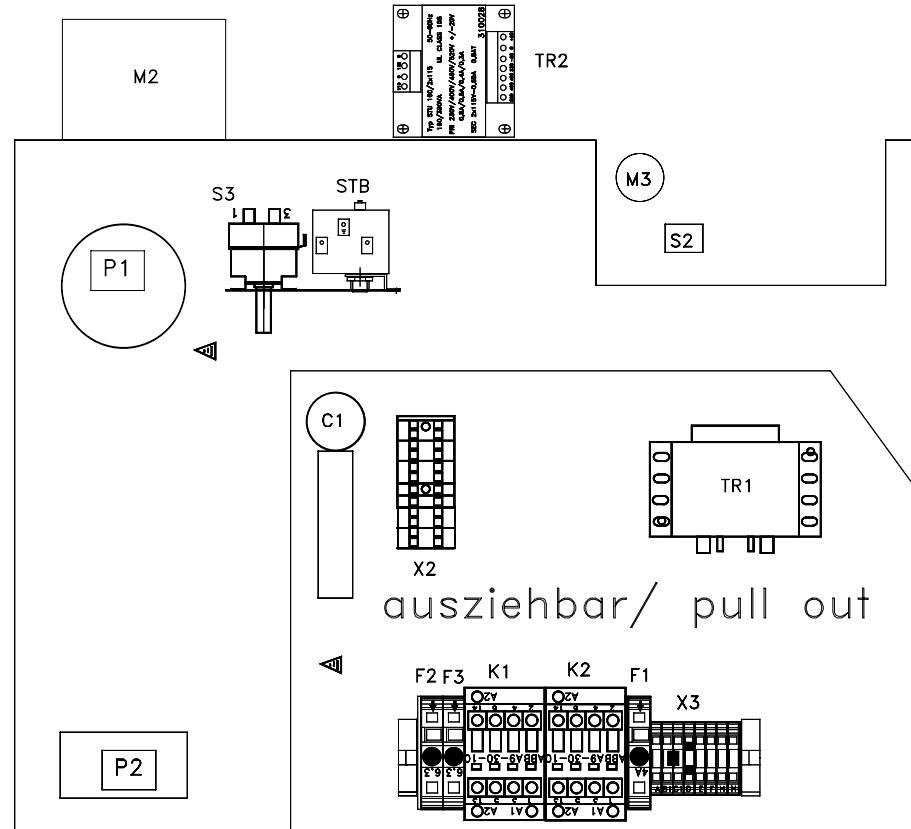
E1

S1



Seiten-  
teil  
rechts  
side-  
panel  
right

E2



Einbauplan Plus 6x2/3  
2 - 2

Artikelnr.  
910167

Datum 10.12.03  
Bearb. Stie.  
Geprü. Hill.

b Änderung:835	27.10.04	St.
a Änderung:641	04.03.04	St.

SCS Evolino Plus 910 167

6x2/3

A1	Placa de control	Main board	Unité de commande
" F1 1A mtr	Fusible sector alimentación 1A retardo medio	Fine wire fuse,power supply 1A semi time lag	Fusible fin bloc secteur, 1A action retard.moyenne
" F3 6'3A mtr	Fusible control motor	Fine wire fuse,motor	Fusible fin moteur
" F4 6'3A mtr	Fusible control,calentamiento, electroválvula	Fine wire fuse,control,heating,solenoid valve	Fusible fin contrôle,chauffage,électrovanne
" F5 6'3A mtr	Fusible calentamiento	Fine wire fuse,heating	Fusible fin chauffage
" K2	Relé	Relay	Relais
" K5	Relé	Relay	Relais
" K6	Relé	Relay	Relais
" K7	Relé	Relay	Relais
" K8	Relé	Relay	Relais
" K9	Relé	Relay	Relais
" K10	Relé	Relay	Relais
" LED	Indicación estado de relé	Indication relay state	Indication d'état de relais
" TR1	Tiristor control motor	Thyristor motor drive	Commande moteur Thyristor
A2	Filtro anti-parásitos	Suppressor capacitor	Filtre antiparasite
A3	Teclado control	Key board	Clavier de commande
C1	Condensador motor M1	Motor-capacitor M1	Condensateur de moteur M1
E1-E2	Iluminación interior cámara	Lighting cooking chamber	Edairage intérieur
F1 4 AT	Fusible iluminación interior cámara	Fine wire fuse light cookig chamber	Fusible sécurité E1-2
F2 6'3 AT	Fusible Tr2	Fine wire fuse Tr2	Fusible sécurité Tr2
F3 6'3 AT	Fusible Tr2	Fine wire fuse Tr2	Fusible sécurité Tr2
K1	Indicador de función	Contactor heating	Contacteur chauffage
K2	Contactor limitador de temperatura de seguridad	Contactor over heat protector chamber and motor	Contacteur limiteur de température de sécurité
M1	Motor del ventilador	Fan motor	Moteur du ventilateur
M2	Ventilador axial	Axial Fan	Ventilateur axial
M3	Válvula aireación	Fan exhaust air valve	Moteur Clapet d'aération
P1	Sonda temperatura corazón	Core temperature probe	Sonde,température à coeur
P2	Sonda temperatura cámara	Cooking chamber temperature sensor	Sonde température
R1-R3	Resistencia	Heating	Résistance
RC	Condensador anti-parásitos	Anti-interference capacitor	Condensateur anti-parasites
S1	Micro interruptor apertura puerta	Micro switch door open	Micro Interrupteur ouvre-porte
S2	Micro interruptor válvula de aireación	Micro switch exhaust air valve	Micro Interrupteur clapet d'aération
S3	Termostato controlador de temperatura condensación 250. C	Thermostat temperature control condensation 250.C	Thermostat réglage de temp. Condensation 250.C
Stb	Limitador temperatura de seguridad	saftey temperature limiter	Limiteur température de sécurité
T1	Protección sobre-calentamiento motor M1	Over heating protector motor M1	Protection contre surchauffe moteur M1
Tr1	Transformador 230V / 11'5 V iluminación interior cámara	Transformer 230V/11,5 V light cooking chamber	Transformateur 230V/11,5V éclairage intérieur
Tr2	Transformador alimentación 380-400V,200-208V / 230V	Transformer power supply 200V-208V or without N	Transformateur 380V-400V,200V-208V/230V
X1	Regleta de conexión sector alimentación	Connection power supply	Barre à bornes alimentation secteur
X2	Regleta de conexión protección sobre-calentamiento M1	Connection over heat protector M1	Barre à bornes surchauffe moteur M1
X3	Regleta de conexión optimización de energía	Connection power optimisation	Barre à bornes optimiseur d'énergie
Y1	Electro válvula vapor	Solenoid valve steaming	Electrovanne vapeur
Y2	Electro válvula condensación	Solenoid valve condensation	Electrovanne condensation
Y3	Electro válvula ducha	Solenoid valve hand shower	Electrovanne Douchette