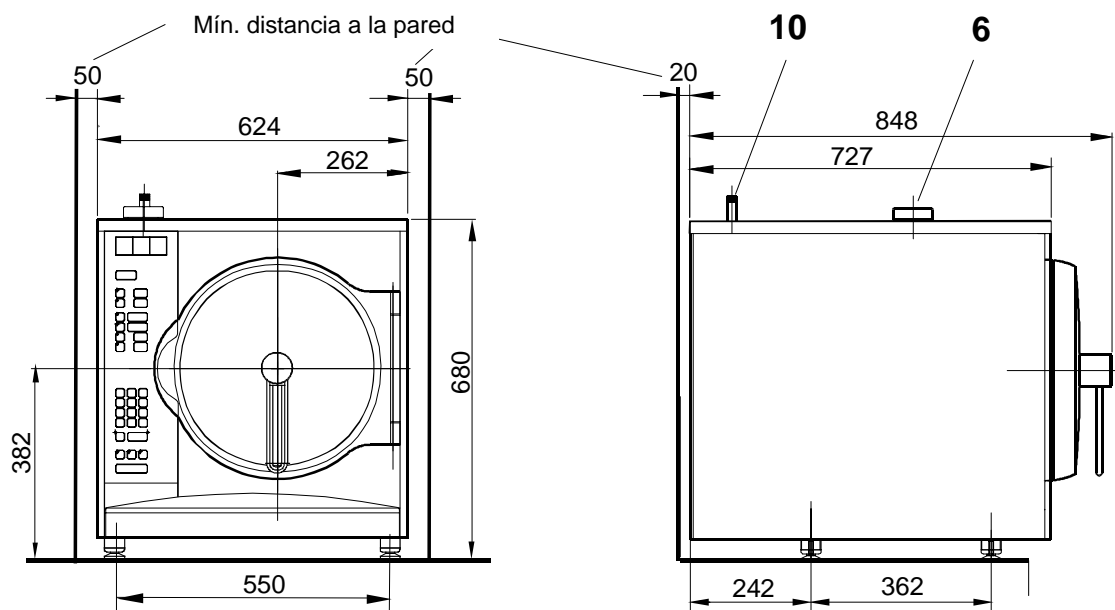


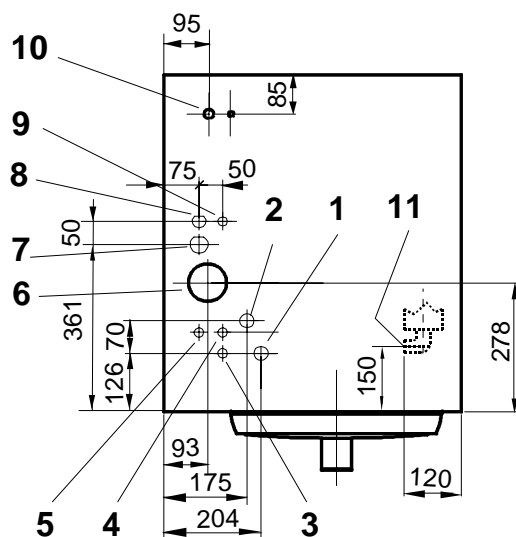
# Cocedor a Vapor FRANKE "Vitality" FS 1/1 P

## Conexiones y dimensiones



Conexiones 1 a 5 y 7 a 9.

La conexión 11 también está en la parte inferior del aparato.



### Leyenda

- 1 Conexión de agua normal G 3/4"
- 2 Conexión de agua descalcificada G 3/4"  
(solo en modelos sin descalcificador)
- 3 HACCP interface
- 4 Línea de control LBS 2 y LBS 3 (sistema de limitación de potencia)
- 5 LBS-conexión (sistema de limitación de potencia)
- 6 Tapón descalcificador llenado de sal  
(solo en modelos con descalcificador)
- 7 Conexión eléctrica
- 8 Conexión eléctrica, 400V (3N AC 50Hz)
- 9 Cable de control LBS 3
- 10 Válvula de seguridad
- 11 Desagüe de condensados G 3/4"

### Datos técnicos

	FS 1/1 P
Modelo	Con descalcificador
Potencia	15 kW
Fusible	25 A
Peso	102 kg
Voltaje	400V 3N AC 50 Hz
Cable de conexión 1.5 m	5 x 2.5 mm <sup>2</sup>
Capacidad	3 x GN 1/1 - 65